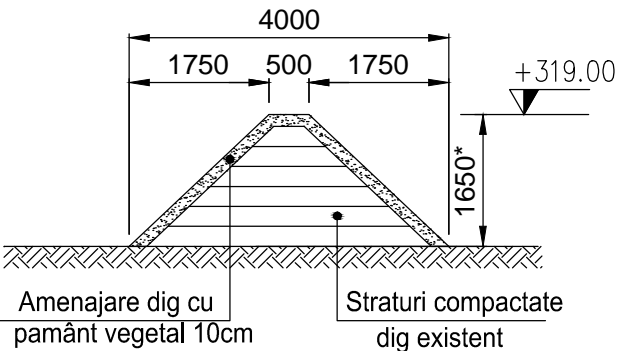


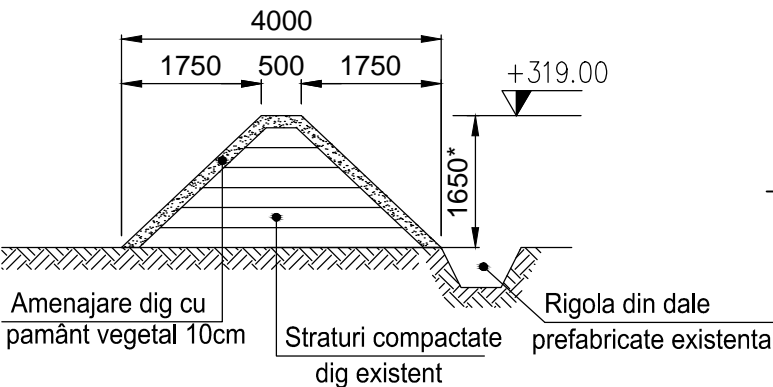
LEGENDA

- stalp electric
- punct de statie
- camin
- hidrant

Sectioniune A-A



Sectioniune B-B



- NOTA
- 1. \*Cota variabila in functie de terenul existent
  - 2. Amenajarea digului se face astfel incat sa se pastreze rigola de colectare ape pluviale existente in cuva.

- Desene de referinta:
- A572-CB-01.1 -Trotuar si rigola Rezervor R1
  - A572-CB-01.2 -Cuva beton Rezervor R1
  - A572-CB-02.1 -Trotuar si rigola Rezervor R2
  - A572-CB-02.2 -Cuva beton Rezervor R2
  - A572-CB-03 -Fundatie pat elastic si inel de beton Rezervor R3
  - A572-CB-04 -Fundatie pat elastic si inel de beton Rezervor R4

Rev.		Descriere				Data		Semnat		Rev.		Descriere				Data		Semnat							
Acest document este proprietatea S.C. ELLIS'92 S.R.L. si nu va fi comunicat fara autorizare																									
Intocmit		Verificat		Aprobat		Beneficiar						Denumire proiect													
Z.A.		S.B.		A.I.		S.C. CONPET S.A.						Modernizare parc rezervoare Statie de pompare Baicoi Prahova													
<div><div>92</div><div>ELLIS</div><div>arhitectura proiectare inginerie consultanta tehnica</div></div>				<div><div>SP AC</div><div>ISO 9001</div><div>SEALUL CONPET</div></div>		PLAN DE AMPLASARE AMENAJARE DIG								Nr.: A572-CB-00		Rev.0									
														Scara: %											
														Index: A572-CB-BD											
														Data: 02.2015		Plansa:1 /1									
Material:																		Masa:							
																								A3 (420x297)	